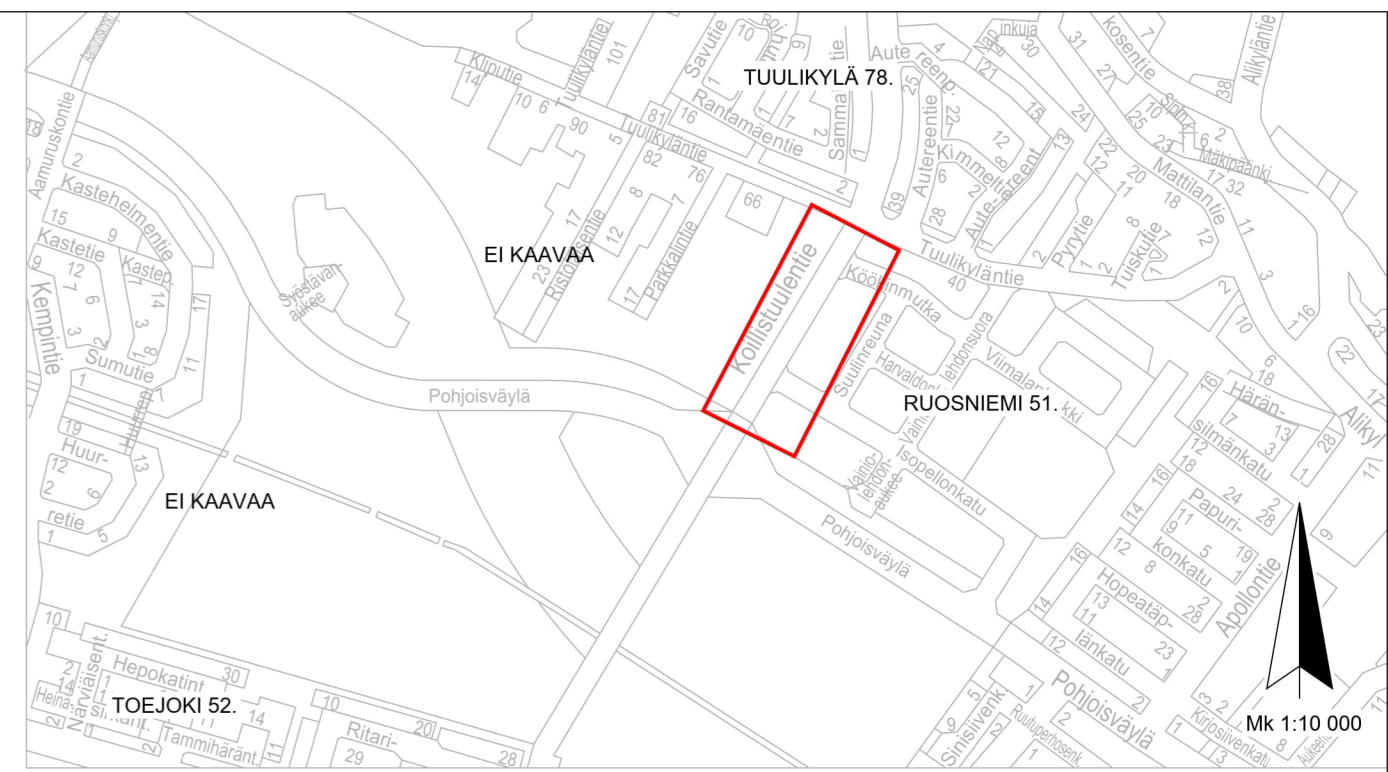


- MERKINNÄT**
- Suunnittelualue
 - Säilytettävä lehtipuu
 - ⊗ Poistettava lehtipuu
 - PINNOITTEET
 - Asfaltti
 - Kenttäkiveys Ø 100-150 mm, 8 m² saumaus vettä läpäisevä grepur- sauma-aine
 - ISTUTETTAVA KASVILLISUUS
 - Nurmi R3, kasvialusta h=150 mm
 - Nurmi R4, kasvialusta h=100 mm



HYVÄKSYTTY
 päivänä _____ kuuta
 vuonna _____
 Porin kaupunki
TEKNINEN LAUTAKUNTA

KORKEUSJÄRJESTELMÄ: N2000
 KOORDINAATTIJÄRJESTELMÄ: ETRS-GK22

Rakennuskohteen nimi ja osoite Porin kaupunki Pohjois-Porin hulevesien hallintarakenteiden ja viheralueiden rakennussuunnittelu		Piirustuksen sisältö Koillistuulentien tieympäristösuunnitelma 1:500	Mittakaava
Ramboll Kiviharjunenki 1 A 90220 Oulu puh. 020 755 611	Suunn. ala YMP 1510066197	Työno	Tiedosto
	Piirustusno 13142-14	Piirustuksia	Muutos
hyv. Zuzana Hrasko-Johnson	suunn. MPul	piirt. Minna Pulkkinen, Riikka Lipsanen	pvm 31.3.2023